

អគារពាណិជ្ជកម្មសម្រាប់ជួល ជិតស្តុបបូកគោ ផ្លូវម៉ៅសេទុង

Address: Boeng Keng Kang Ti Bei, Boeng Keng Kang, Phnom Penh



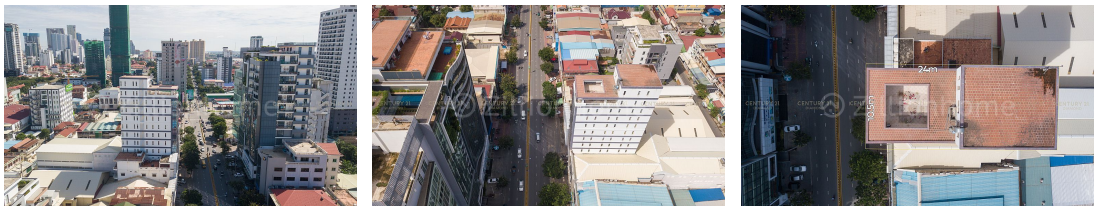
FACE AND FEATURES

Type	Bed	Bath	Lot (sqm)	Size (sqm)
Apartment Building	44	44	252	252

For Rent > \$20,000

DESCRIPTION

អគារពាណិជ្ជកម្មសម្រាប់ជួល ជិតស្តុបបូកគោ ផ្លូវម៉ៅសេទុង (ID:#D0909) តម្លៃ ៖ \$20,000/ខែ (ចរចា) ស្ថិតនៅទីតាំងល្អ លើផ្លូវម៉ៅសេទុង 150m ពីស្តុបបូកគោ អគារថ្មី ស្អាត បន្ទប់ធំទូលាយ ស្ថិតនៅកណ្តាល រាជធានីភ្នំពេញ មានជាសុកភាព មានប្រព័ន្ធពន្លត់អគ្គិភ័យស្វ័យប្រវត្តិ ជណ្តើរយន្ត ជណ្តើរជើងសុវត្ថិភាពចំនួន 2 និងមានកម្ពស់ 11ជាន់ ទំហំអគារ ៖ 10.5m x 24m អគារមាន 44បន្ទប់ធ្វើការ 44បន្ទប់ទឹក និង 11បន្ទប់ប្រជុំធំ បែរមុខទៅទិសខាងត្បូង សូមទំនាក់ទំនង៖ (Cellcard): 078 919 789 | 012 61 31 31 (Smart) : 015 779 789 <https://www.c21diamondinvestment.com>



CONTACT AGENT



CENTURY 21 DIAMOND TRIANGLE REALTY
 Administrator
 H/P: +85515779789 | +85578919789
 Email: info@c21diamondinvestment.com